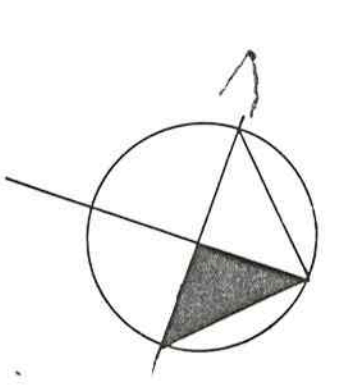
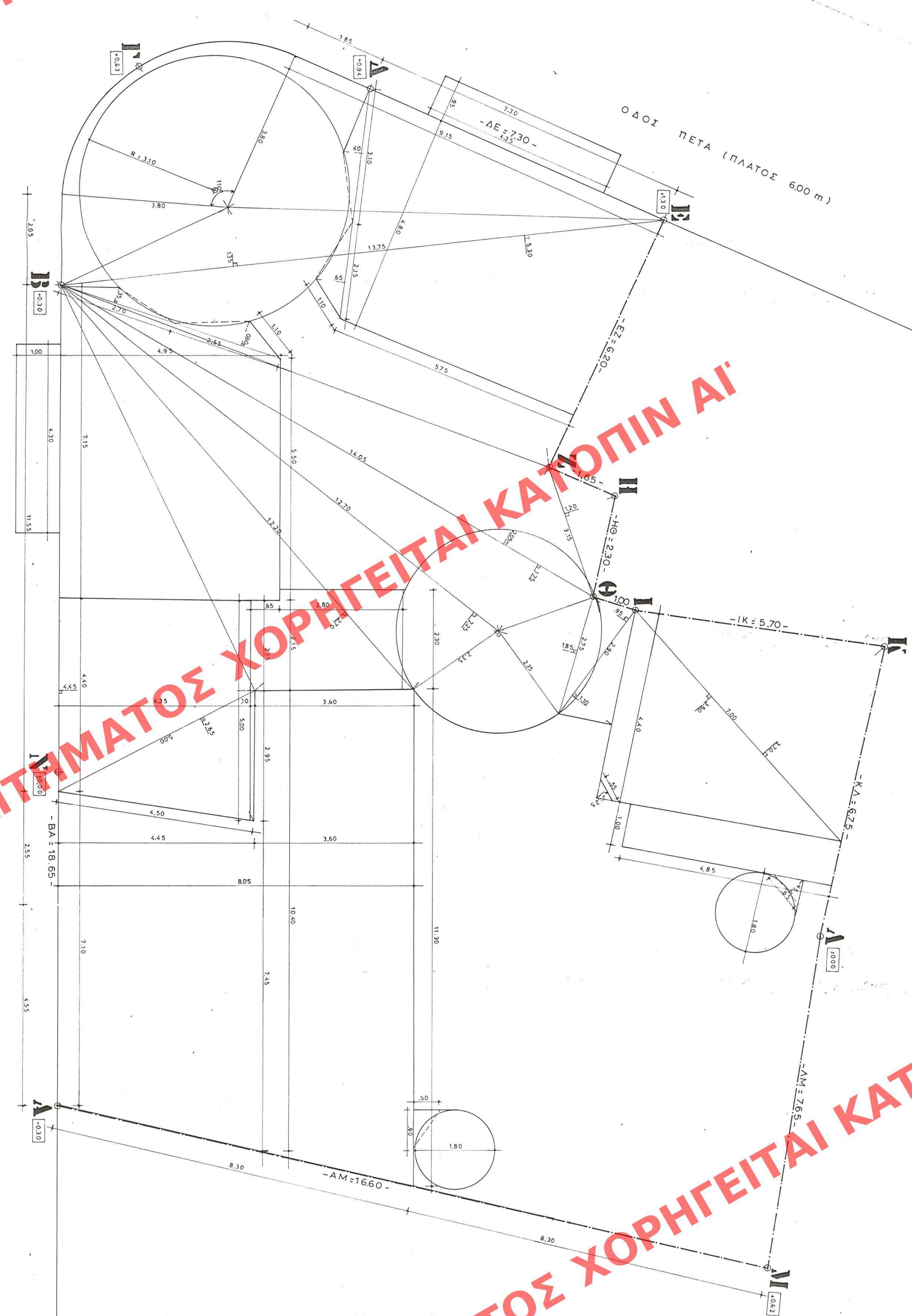


ΑΙΤΗΜΑΤΟΣ ΧΟΡΗΓΕΙΤΑΙ

ΚΑΤΟΠΙΝ ΑΙΤΗΜΑΤΟΣ ΧΟΡΗΓΕΙΤΑΙ ΚΑΤΟΠΙΝ ΑΙ

ΧΟΡΗΓΕΙΤΑΙ ΚΑΤΟΠΙΝ ΑΙΤΗΜΑΤΟΣ ΧΟΡΗΓΕΙΤΑΙ ΚΑΤΟΠΙΝ ΑΙ

0.1 - 90



Ο ΔΟΣ ΜΟΝΗΣ ΑΣΤΕΡΙΟΥ (ΠΛΑΤΟΣ 600 Μ)

ΥΠΟΜΗΝΙΑ

- 1. ΕΒΛΑΘΟΣ ΟΙΚΟΠΕΔΟΥ Ε = 372,59 Μ²
2. ΕΠΙΠΡΟΣΘΕΜΗ ΔΟΜΗΣΗ Ε Χ 2,1 = 372,59 Χ 2,1 = 782,44 Μ²
3. ΕΠΙΠΡΟΣΘΕΜΗ ΔΟΜΗΣΗ Ε Χ 0,70 = 372,59 Χ 0,70 = 260,81 Μ²
4. ΕΠΙΠΡΟΣΘΕΜΗ ΚΑΤ'ΟΙΚΟΝ ΕΚΜΕΤΑΛΛΕΥΣΗ Σ.Ο. = 42,10 + 2Χ2,1/4 = 8,4 + 1,05 = 9,45
5. ΕΠΙΠΡΟΣΘΕΜΟΣ ΟΙΚΟΣ Ε Χ 9,45 = 372,59 Χ 9,45 = 3520,97 Μ²
6. ΚΑΛΥΨΗ ΥΠΗΡΟΥΣΑ
7. ΚΑΛΥΨΗ ΥΠΗΡΟΥΣΑ
8. ΚΑΛΥΨΗ ΥΠΗΡΟΥΣΑ
9. ΚΑΛΥΨΗ ΥΠΗΡΟΥΣΑ
10. ΚΑΛΥΨΗ ΥΠΗΡΟΥΣΑ
11. ΚΑΛΥΨΗ ΥΠΗΡΟΥΣΑ
12. ΚΑΛΥΨΗ ΥΠΗΡΟΥΣΑ
13. ΚΑΛΥΨΗ ΥΠΗΡΟΥΣΑ
14. ΚΑΛΥΨΗ ΥΠΗΡΟΥΣΑ
15. ΚΑΛΥΨΗ ΥΠΗΡΟΥΣΑ
16. ΚΑΛΥΨΗ ΥΠΗΡΟΥΣΑ
17. ΚΑΛΥΨΗ ΥΠΗΡΟΥΣΑ
18. ΚΑΛΥΨΗ ΥΠΗΡΟΥΣΑ
19. ΚΑΛΥΨΗ ΥΠΗΡΟΥΣΑ
20. ΚΑΛΥΨΗ ΥΠΗΡΟΥΣΑ
21. ΚΑΛΥΨΗ ΥΠΗΡΟΥΣΑ
22. ΚΑΛΥΨΗ ΥΠΗΡΟΥΣΑ
23. ΚΑΛΥΨΗ ΥΠΗΡΟΥΣΑ
24. ΚΑΛΥΨΗ ΥΠΗΡΟΥΣΑ
25. ΚΑΛΥΨΗ ΥΠΗΡΟΥΣΑ
26. ΚΑΛΥΨΗ ΥΠΗΡΟΥΣΑ
27. ΚΑΛΥΨΗ ΥΠΗΡΟΥΣΑ
28. ΚΑΛΥΨΗ ΥΠΗΡΟΥΣΑ
29. ΚΑΛΥΨΗ ΥΠΗΡΟΥΣΑ
30. ΚΑΛΥΨΗ ΥΠΗΡΟΥΣΑ
31. ΚΑΛΥΨΗ ΥΠΗΡΟΥΣΑ
32. ΚΑΛΥΨΗ ΥΠΗΡΟΥΣΑ
33. ΚΑΛΥΨΗ ΥΠΗΡΟΥΣΑ
34. ΚΑΛΥΨΗ ΥΠΗΡΟΥΣΑ
35. ΚΑΛΥΨΗ ΥΠΗΡΟΥΣΑ
36. ΚΑΛΥΨΗ ΥΠΗΡΟΥΣΑ
37. ΚΑΛΥΨΗ ΥΠΗΡΟΥΣΑ
38. ΚΑΛΥΨΗ ΥΠΗΡΟΥΣΑ
39. ΚΑΛΥΨΗ ΥΠΗΡΟΥΣΑ
40. ΚΑΛΥΨΗ ΥΠΗΡΟΥΣΑ
41. ΚΑΛΥΨΗ ΥΠΗΡΟΥΣΑ
42. ΚΑΛΥΨΗ ΥΠΗΡΟΥΣΑ
43. ΚΑΛΥΨΗ ΥΠΗΡΟΥΣΑ
44. ΚΑΛΥΨΗ ΥΠΗΡΟΥΣΑ
45. ΚΑΛΥΨΗ ΥΠΗΡΟΥΣΑ
46. ΚΑΛΥΨΗ ΥΠΗΡΟΥΣΑ
47. ΚΑΛΥΨΗ ΥΠΗΡΟΥΣΑ
48. ΚΑΛΥΨΗ ΥΠΗΡΟΥΣΑ
49. ΚΑΛΥΨΗ ΥΠΗΡΟΥΣΑ
50. ΚΑΛΥΨΗ ΥΠΗΡΟΥΣΑ
51. ΚΑΛΥΨΗ ΥΠΗΡΟΥΣΑ
52. ΚΑΛΥΨΗ ΥΠΗΡΟΥΣΑ
53. ΚΑΛΥΨΗ ΥΠΗΡΟΥΣΑ
54. ΚΑΛΥΨΗ ΥΠΗΡΟΥΣΑ
55. ΚΑΛΥΨΗ ΥΠΗΡΟΥΣΑ
56. ΚΑΛΥΨΗ ΥΠΗΡΟΥΣΑ
57. ΚΑΛΥΨΗ ΥΠΗΡΟΥΣΑ
58. ΚΑΛΥΨΗ ΥΠΗΡΟΥΣΑ
59. ΚΑΛΥΨΗ ΥΠΗΡΟΥΣΑ
60. ΚΑΛΥΨΗ ΥΠΗΡΟΥΣΑ
61. ΚΑΛΥΨΗ ΥΠΗΡΟΥΣΑ
62. ΚΑΛΥΨΗ ΥΠΗΡΟΥΣΑ
63. ΚΑΛΥΨΗ ΥΠΗΡΟΥΣΑ
64. ΚΑΛΥΨΗ ΥΠΗΡΟΥΣΑ
65. ΚΑΛΥΨΗ ΥΠΗΡΟΥΣΑ
66. ΚΑΛΥΨΗ ΥΠΗΡΟΥΣΑ
67. ΚΑΛΥΨΗ ΥΠΗΡΟΥΣΑ
68. ΚΑΛΥΨΗ ΥΠΗΡΟΥΣΑ
69. ΚΑΛΥΨΗ ΥΠΗΡΟΥΣΑ
70. ΚΑΛΥΨΗ ΥΠΗΡΟΥΣΑ
71. ΚΑΛΥΨΗ ΥΠΗΡΟΥΣΑ
72. ΚΑΛΥΨΗ ΥΠΗΡΟΥΣΑ
73. ΚΑΛΥΨΗ ΥΠΗΡΟΥΣΑ
74. ΚΑΛΥΨΗ ΥΠΗΡΟΥΣΑ
75. ΚΑΛΥΨΗ ΥΠΗΡΟΥΣΑ
76. ΚΑΛΥΨΗ ΥΠΗΡΟΥΣΑ
77. ΚΑΛΥΨΗ ΥΠΗΡΟΥΣΑ
78. ΚΑΛΥΨΗ ΥΠΗΡΟΥΣΑ
79. ΚΑΛΥΨΗ ΥΠΗΡΟΥΣΑ
80. ΚΑΛΥΨΗ ΥΠΗΡΟΥΣΑ
81. ΚΑΛΥΨΗ ΥΠΗΡΟΥΣΑ
82. ΚΑΛΥΨΗ ΥΠΗΡΟΥΣΑ
83. ΚΑΛΥΨΗ ΥΠΗΡΟΥΣΑ
84. ΚΑΛΥΨΗ ΥΠΗΡΟΥΣΑ
85. ΚΑΛΥΨΗ ΥΠΗΡΟΥΣΑ
86. ΚΑΛΥΨΗ ΥΠΗΡΟΥΣΑ
87. ΚΑΛΥΨΗ ΥΠΗΡΟΥΣΑ
88. ΚΑΛΥΨΗ ΥΠΗΡΟΥΣΑ
89. ΚΑΛΥΨΗ ΥΠΗΡΟΥΣΑ
90. ΚΑΛΥΨΗ ΥΠΗΡΟΥΣΑ
91. ΚΑΛΥΨΗ ΥΠΗΡΟΥΣΑ
92. ΚΑΛΥΨΗ ΥΠΗΡΟΥΣΑ
93. ΚΑΛΥΨΗ ΥΠΗΡΟΥΣΑ
94. ΚΑΛΥΨΗ ΥΠΗΡΟΥΣΑ
95. ΚΑΛΥΨΗ ΥΠΗΡΟΥΣΑ
96. ΚΑΛΥΨΗ ΥΠΗΡΟΥΣΑ
97. ΚΑΛΥΨΗ ΥΠΗΡΟΥΣΑ
98. ΚΑΛΥΨΗ ΥΠΗΡΟΥΣΑ
99. ΚΑΛΥΨΗ ΥΠΗΡΟΥΣΑ
100. ΚΑΛΥΨΗ ΥΠΗΡΟΥΣΑ

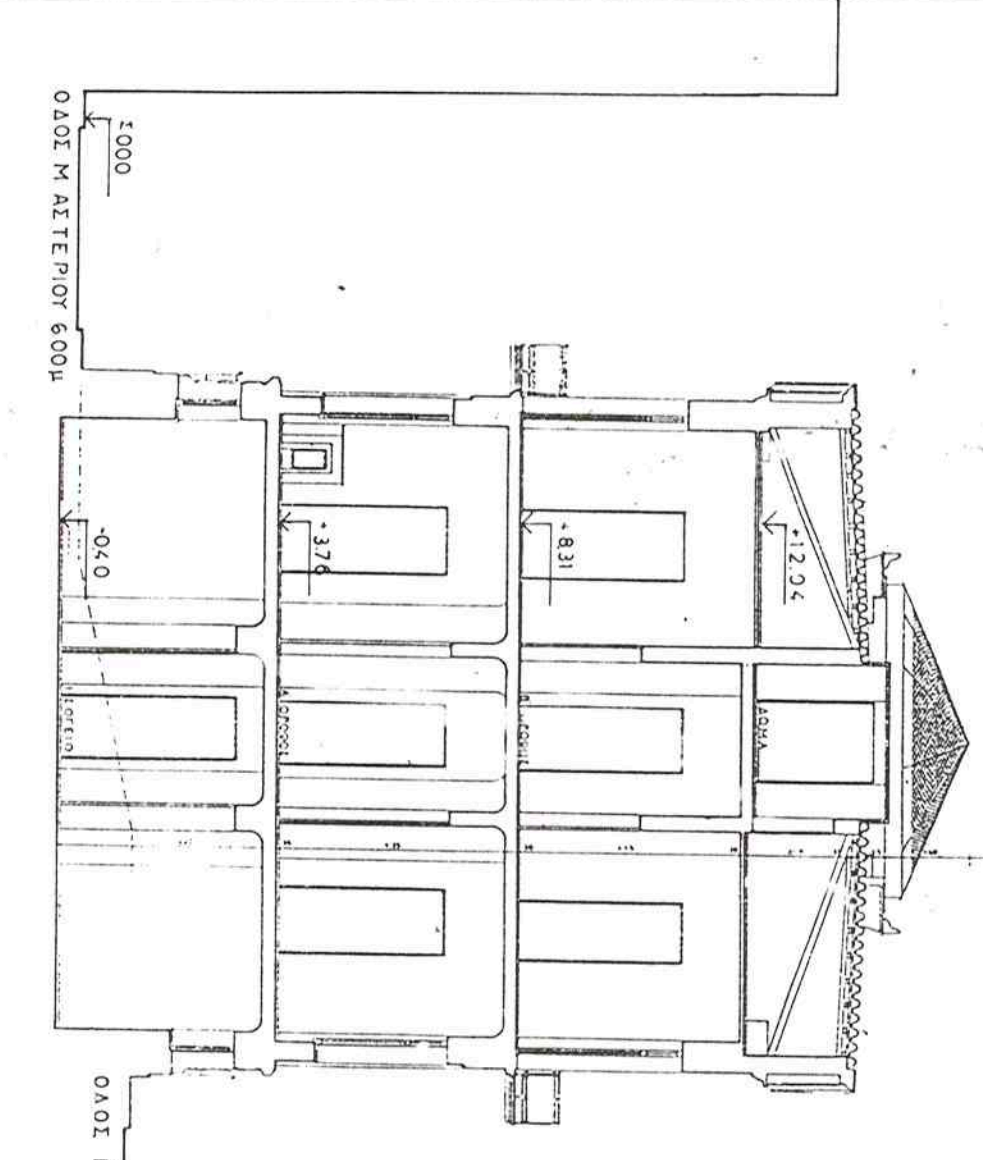
- ΑΠΟΘΕΚΗ 372,59 - 295,66 = 76,93 Μ²
3. ΥΠΗΡΟΥΣΑ ΔΟΜΗΣΗ
ΙΣΟΓΕΙΟ 215,05 - (4,85 + 2,54 + 0,19) = 210,05 - 7,58 = 202,47 Μ²
ΔΕΞΗ ΠΡΟΣΚΟΤΙΝ 80,61 Μ²
ΑΠΟΘΕΚΗ 207,47 Μ²
Β. ΟΡΟΣΟΙΟ 207,47 - (5,00 + 4,40/2 Χ 4,35) - (2,95 Χ 0,10) - (7,00 Χ 5,50/2) - (7,00 Χ 5,50/2) = 207,47 - 20,44 - 0,29 - 12,25 - 12,25 = 161,54 Μ²
ΔΩΜΑ ΠΡ" = 3,14 Χ 3,14 = 30,17 Μ²
ΑΠΟΘΕΚΗ ΚΑΜΑΚΑΤΑΣΙΟΥ ΠΡ" = 3,14 Χ 2,35 = 17,34 Μ²
ΑΠΟΘΕΚΗ 17,15 + 5,50/2 Χ 4,95 + (2,55 Χ 0,60/2) + (2,70 Χ 0,35/2) + (7,30 + 5,75/2 Χ 4,80) + (3,10 Χ 0,40/2) + (2,15 Χ 0,60/2) = 31,31 + 0,76 + 0,47 + 31,32 + 0,62 + 0,70 = 65,18 Μ²
ΣΥΝΟΛΟ ΔΩΜΑΤΟΣ 30,17 + 17,34 + 65,18 = 112,69 Μ²
ΣΥΝΟΛΟ ΥΠΗΡΟΥΣΑΣ ΔΟΜΗΣΗΣ 207,47 + 80,61 + 207,47 + 161,54 + 112,69 = 769,78 Μ²
4. ΥΠΗΡΟΥΣΑ ΚΑΤ' ΟΙΚΟΝ ΕΚΜΕΤΑΛΛΕΥΣΗ
ΙΣΟΓΕΙΟ 207,47 Χ 3,65 = 757,26 Μ²
ΔΕΞΗ ΠΡΟΣΚΟΤΙΝ 70,93 Χ 3,40 = 241,16 Μ²
Α. ΟΡΟΣΟΙΟ 207,47 Χ 4,55 = 945,99 Μ²
Β. ΟΡΟΣΟΙΟ 161,54 Χ 4,55 = 735,01 Μ²
ΔΩΜΑ (30,17 Χ 2,70) + (30,17 Χ 2,3 Χ 1,30) + (17,34 Χ 2,70) + (63,18 Χ 2,3 Χ 0,07) = 81,48 + 26,15 + 46,82 + 86,90 = 241,33 Μ²
ΣΥΝΟΛΟ ΚΑΤ' ΟΙΚΟΝ ΕΚΜΕΤΑΛΛΕΥΣΗΣ 757,26 + 241,16 + 945,99 + 735,01 + 241,33 = 2920,97 Μ²
5. ΥΠΗΡΟΥΣΑΤΕΣ ΕΣΤΙΕΣ (4,30 Χ 1,00) + (4,35 Χ 0,95) + (4,85 Χ 1,00) = 4,30 + 3,87 + 4,85 = 13,02 Μ²
6. ΠΡΑΓΜΑΤΟΠΟΙΟΥΜΕΝΑ ΤΡΟΧΙΑ ΔΟΜΗΣΗΣ (60 Ζημεφί είδικη ρύθμιση για ορφέες από το προϋπολογισμό, μέσω οτοκείου,
60. ΠΡΑΓΜΑΤΟΠΟΙΟΥΜΕΝΗ ΚΑΛΥΨΗ,
ΕΠΙΠΡΟΣΘΕΜΗ ΚΑΛΥΨΗ Ε Χ 0,70 = 372,59 Χ 0,70 = 260,81 Μ²
215,05 Μ2 ΥΠΗΡΟΥΣΑ
ΠΡΟΣΘΕΚΗ ((11,30 + 10,40)/2 Χ 3,60) + (17,45 + 7,10)/2 Χ 4,45 + (11 Χ 0,95) + (10,90 Χ 0,50/2) = 39,60 + 32,57 + 2,54 + 0,22 = 75,93 Μ²
ΣΥΝΟΛΟ ΚΑΛΥΨΗΣ ΑΠΟΚΑΤΑΣΤΑΣΗΣ 215,05 + 74,73 = 289,78 Μ² < 295,66 Μ² ΥΠΗΡΟΥΣΑ
68. ΔΥΝΗ ΑΠΟΚΑΤΑΣΤΑΣΗΣ 372,59 - 289,78 = 82,81 Μ² > 76,93 Μ² ΥΠΗΡΟΥΣΑ

64. ΠΡΑΓΜΑΤΟΠΟΙΟΥΜΕΝΗ ΔΟΜΗΣΗ ΑΠΟΚΑΤΑΣΤΑΣΗΣ

- ΥΠΟΓΕΙΟ ΕΚΤΟΣ ΕΔΑ (11,30 + 10,40/2 Χ 3,60) + (7,45 + 7,10/2 Χ 4,45) = 39,60 + 32,57 = 72,17 Μ²
ΙΣΟΓΕΙΟ 207,47 + 71,43 = 278,90 Μ²
Α. ΟΡΟΣΟΙΟ 207,47 Μ²
Β. ΟΡΟΣΟΙΟ 161,54 Μ²
ΔΩΜΑ 161,54 Μ²
ΔΩΜΑ 161,54 - (6,41 + 0,76 + 0,47) - (2,15 Χ 0,65) - (2,30 Χ 2,80) = 161,54 - 7,64 - 1,40 - 0,44 = 151,54 - 40,38 = 121,16 Μ²
ΣΥΝΟΛΟ ΠΡΑΓΜΑΤΟΠΟΙΟΥΜΕΝΗΣ ΔΟΜΗΣΗΣ ΑΠΟΚΑΤΑΣΤΑΣΗΣ 278,90 + 207,47 + 161,54 + 121,16 = 769,07 Μ² < 769,08 Μ² ΥΠΗΡΟΥΣΑ
ΕΠΙΠΡΟΣΘΕΜΗ ΔΟΜΗΣΗ Ε Χ 2,1 = 372,59 Χ 2,1 = 782,44 Μ²
ΥΠΟΓΕΙΟ Σ.Δ. ΠΡΟΣΘΕΜΟΣ Ε Χ 0,70 = 372,59 Χ 0,70 = 260,81 Μ²
66. ΠΡΑΓΜΑΤΟΠΟΙΟΥΜΕΝΗ ΚΑΤ' ΟΙΚΟΝ ΕΚΜΕΤΑΛΛΕΥΣΗ
ΙΣΟΓΕΙΟ 207,47 Χ 3,65 = 757,26 Μ²
ΠΡΟΣΘΕΚΗ ΑΠΟΘΕΚΗΣ 71,43 Χ 4,80 = 342,86 Μ²
Α. ΟΡΟΣΟΙΟ 207,47 Χ 4,55 = 945,99 Μ²
Β. ΟΡΟΣΟΙΟ 161,54 Χ 4,55 = 735,01 Μ²
ΔΩΜΑ (21,16 Χ 2,50) + (30,17 Χ 1,30/2) = 52,90 + 19,61 = 72,52 Μ²
ΣΥΝΟΛΟ ΚΑΤ' ΟΙΚΟΝ ΕΚΜΕΤΑΛΛΕΥΣΗΣ ΑΠΟΚΑΤΑΣΤΑΣΗΣ 757,26 + 342,86 + 945,99 + 735,01 + 72,52 = 2853,63 Μ²
66. ΠΡΑΓΜΑΤΟΠΟΙΟΥΜΕΝΗ ΕΠΙΘΕΜΙΑ ΕΣΤΙΣΤΩΝ 16,92 Μ² ΥΠΗΡΟΥΣΑ

- ΕΠΙΠΡΟΣΘΕΜΗ ΔΟΜΗΣΗ Ε Χ 2,1 = 372,59 Χ 2,1 = 782,44 Μ²
ΥΠΟΓΕΙΟ Σ.Δ. ΠΡΟΣΘΕΜΟΣ Ε Χ 0,70 = 372,59 Χ 0,70 = 260,81 Μ²
66. ΠΡΑΓΜΑΤΟΠΟΙΟΥΜΕΝΗ ΚΑΤ' ΟΙΚΟΝ ΕΚΜΕΤΑΛΛΕΥΣΗ
ΙΣΟΓΕΙΟ 207,47 Χ 3,65 = 757,26 Μ²
ΠΡΟΣΘΕΚΗ ΑΠΟΘΕΚΗΣ 71,43 Χ 4,80 = 342,86 Μ²
Α. ΟΡΟΣΟΙΟ 207,47 Χ 4,55 = 945,99 Μ²
Β. ΟΡΟΣΟΙΟ 161,54 Χ 4,55 = 735,01 Μ²
ΔΩΜΑ (21,16 Χ 2,50) + (30,17 Χ 1,30/2) = 52,90 + 19,61 = 72,52 Μ²
ΣΥΝΟΛΟ ΚΑΤ' ΟΙΚΟΝ ΕΚΜΕΤΑΛΛΕΥΣΗΣ ΑΠΟΚΑΤΑΣΤΑΣΗΣ 757,26 + 342,86 + 945,99 + 735,01 + 72,52 = 2853,63 Μ²
66. ΠΡΑΓΜΑΤΟΠΟΙΟΥΜΕΝΗ ΕΠΙΘΕΜΙΑ ΕΣΤΙΣΤΩΝ 16,92 Μ² ΥΠΗΡΟΥΣΑ
ΕΠΙΠΡΟΣΘΕΜΗ ΔΟΜΗΣΗ Ε Χ 2,1 = 372,59 Χ 2,1 = 782,44 Μ²
ΥΠΟΓΕΙΟ Σ.Δ. ΠΡΟΣΘΕΜΟΣ Ε Χ 0,70 = 372,59 Χ 0,70 = 260,81 Μ²
66. ΠΡΑΓΜΑΤΟΠΟΙΟΥΜΕΝΗ ΚΑΤ' ΟΙΚΟΝ ΕΚΜΕΤΑΛΛΕΥΣΗ
ΙΣΟΓΕΙΟ 207,47 Χ 3,65 = 757,26 Μ²
ΠΡΟΣΘΕΚΗ ΑΠΟΘΕΚΗΣ 71,43 Χ 4,80 = 342,86 Μ²
Α. ΟΡΟΣΟΙΟ 207,47 Χ 4,55 = 945,99 Μ²
Β. ΟΡΟΣΟΙΟ 161,54 Χ 4,55 = 735,01 Μ²
ΔΩΜΑ (21,16 Χ 2,50) + (30,17 Χ 1,30/2) = 52,90 + 19,61 = 72,52 Μ²
ΣΥΝΟΛΟ ΚΑΤ' ΟΙΚΟΝ ΕΚΜΕΤΑΛΛΕΥΣΗΣ ΑΠΟΚΑΤΑΣΤΑΣΗΣ 757,26 + 342,86 + 945,99 + 735,01 + 72,52 = 2853,63 Μ²
66. ΠΡΑΓΜΑΤΟΠΟΙΟΥΜΕΝΗ ΕΠΙΘΕΜΙΑ ΕΣΤΙΣΤΩΝ 16,92 Μ² ΥΠΗΡΟΥΣΑ

ΥΠΟΥΡΓΕΙΟ



ΣΧΗΜΑΤΙΚΗ ΤΟΜΗ
ΥΠΟΓΕΙΟ
ΕΠΙΠΡΟΣΘΕΜΗ ΔΟΜΗΣΗ Ε Χ 2,1 = 372,59 Χ 2,1 = 782,44 Μ²
ΥΠΟΓΕΙΟ Σ.Δ. ΠΡΟΣΘΕΜΟΣ Ε Χ 0,70 = 372,59 Χ 0,70 = 260,81 Μ²
66. ΠΡΑΓΜΑΤΟΠΟΙΟΥΜΕΝΗ ΚΑΤ' ΟΙΚΟΝ ΕΚΜΕΤΑΛΛΕΥΣΗ
ΙΣΟΓΕΙΟ 207,47 Χ 3,65 = 757,26 Μ²
ΠΡΟΣΘΕΚΗ ΑΠΟΘΕΚΗΣ 71,43 Χ 4,80 = 342,86 Μ²
Α. ΟΡΟΣΟΙΟ 207,47 Χ 4,55 = 945,99 Μ²
Β. ΟΡΟΣΟΙΟ 161,54 Χ 4,55 = 735,01 Μ²
ΔΩΜΑ (21,16 Χ 2,50) + (30,17 Χ 1,30/2) = 52,90 + 19,61 = 72,52 Μ²
ΣΥΝΟΛΟ ΚΑΤ' ΟΙΚΟΝ ΕΚΜΕΤΑΛΛΕΥΣΗΣ ΑΠΟΚΑΤΑΣΤΑΣΗΣ 757,26 + 342,86 + 945,99 + 735,01 + 72,52 = 2853,63 Μ²
66. ΠΡΑΓΜΑΤΟΠΟΙΟΥΜΕΝΗ ΕΠΙΘΕΜΙΑ ΕΣΤΙΣΤΩΝ 16,92 Μ² ΥΠΗΡΟΥΣΑ